

1. és esetleg 2. futam

- A teljes útvonal képe
- 1. futam térképe
- 2. futam célterület térképe

1. futam:

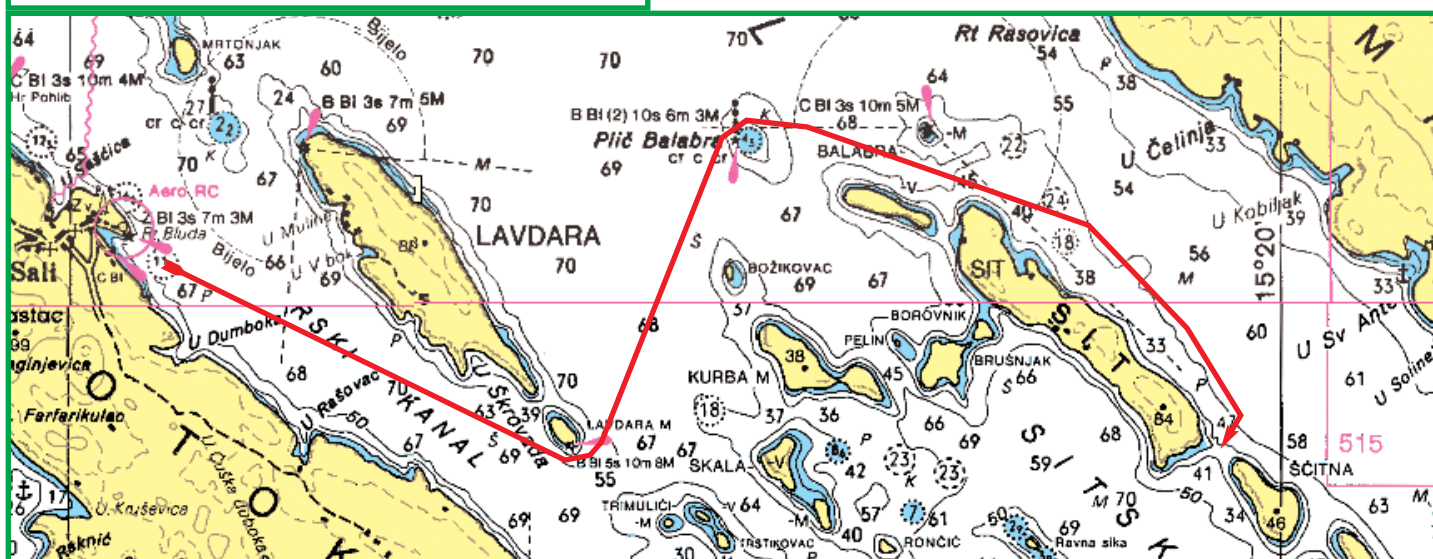
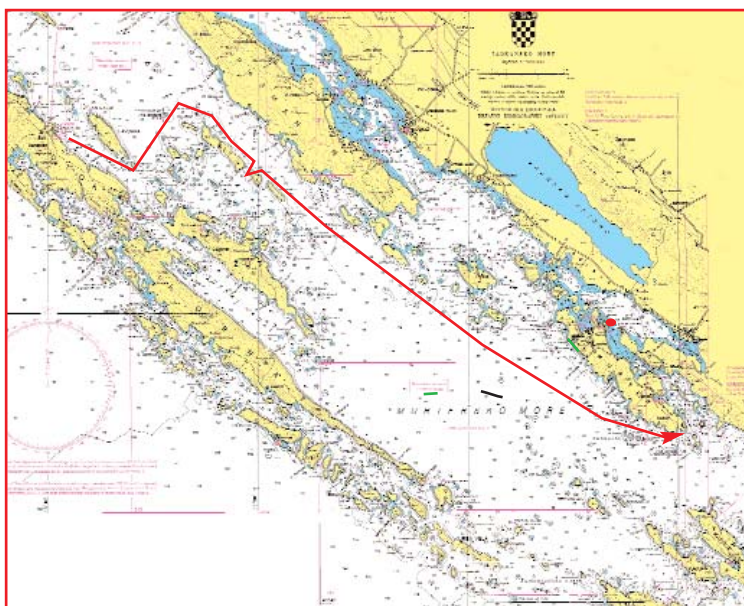
Rajt: a Sali-kikötő előtt

1. kerülési pont: Lavdara Mala dél felől

2. kerülési pont: Plić Balabra jelzőbója észak felől

3. : Sit-sziget kelet felől

Befutó: Sit és Scitna közé telepített célvonalon, északkelet felől.



Amennyiben kedvező a szél, második futamot is indíthatunk. Ez esetben a rajtvonal elhelyezkedése a szélről függ.

A második futamon korlátozás nélküli az irányválasztás a Murter-sziget déli vége felé, ahová a célvonalat telepítjük.

