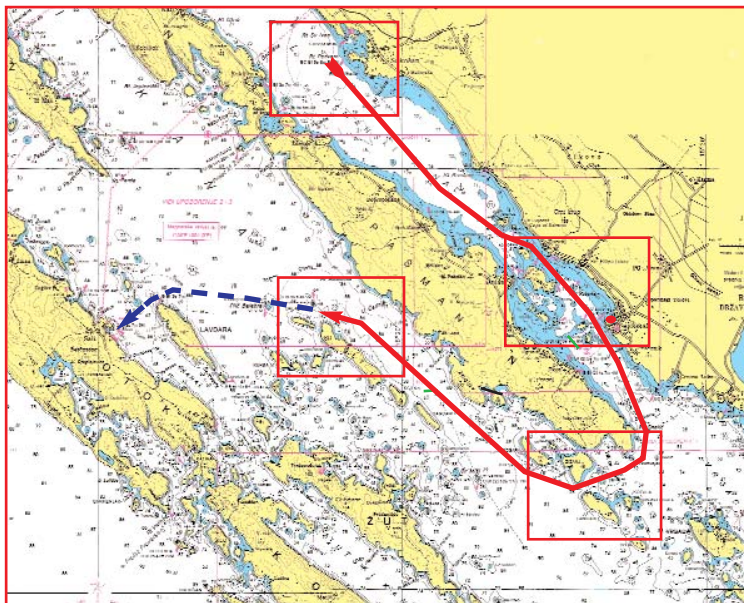


1. futam

- A teljes útvonal képe
- Részlet térképek (1.-4.)

A berajzolt rajt-, vagy célvonal illetve bójahe-ly tájékoztató, attól a versenyrendezőség a szélhez és egyéb körülményekhez igazodva eltérhet.

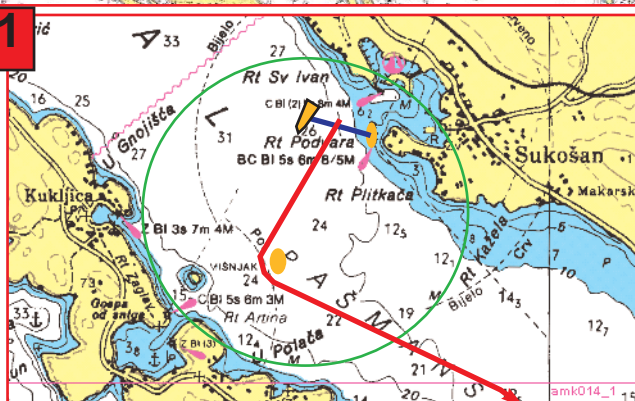
Kedvezőtlen időjárás esetén pályarövidítés, befutó lehetséges. Vagy az előre megnevezett helyeken (lásd a térkép-részleteknél), vagy bárhol, ha az nem hoz hátrányos helyzetbe egyetlen versenyzőt sem.



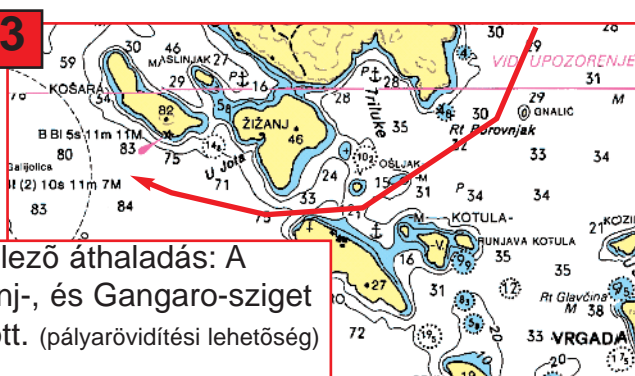
Rajt a Sukosan előtti területen. A rajtvonal merőleges a szélirányra. Az első szakasz az aktuális szél irányának megfelelően kitűzött cirkálás.

A bója a jobb oldaláról (bal kéz felől) kerülendő.

Továbbhajózás Biograd irányába.



Biograd előtt kötelező a bójjakkal jelölt hajózási útvonalon maradni!



Kötelező áthaladás: A Zizanj-, és Gangaró-sziget között. (pályarövidítési lehetőség)

Befutó a Sit-sziget északi végétől északnyugatra lévő világítótoronynál.

A célvonal egyik vége a világítótorony, a másik a zsűrihajó.

A befutó után hajózás Sali kikötőjébe.

